

- 1
- 2
- 3
- 4
- 5
- 6
- 7
- 8
- 9
- 10
- 11
- 12
- 13
- 14
- 15
- 16
- 17
- 18

SIDOSTYCKEN

Gjuten zinklegering, epoxybeläggning, svart färg RAL 9005, matt yta, monteras på röret med hjälp av en skruv.
Gångade ej genomgående hål.

TÄCKLOCK

Polyamidbaserad (PA) teknopolymer, färg ljusgrå.

STANDARDUTFÖRANDE

- **GN 334-SW**: aluminium, epoxybeläggning, RAL 9005 svart färg, matt yta.
- **GN 334-EL**: anodiserat aluminium, naturlig färg.

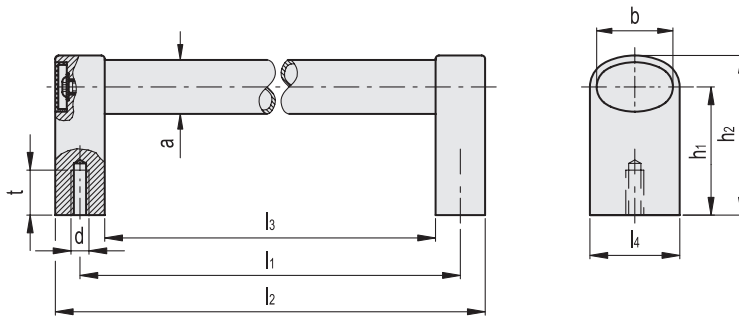
KÄNNETECKEN OCH ANVÄNDNING

GN 334 rörhandtag kännetecknas av en hög stabilitet tack vare montering av sidostyckena på röret med hjälp av två skruvar.

En typisk användning av dessa handtag är på karusell dörrar eller skjutdörrar på maskiner och utrustning.

SPECIALUTFÖRANDE PÅ FÖRFRÅGAN

Olika längder.



Kod	Benämning	b	l1 ±0.5	d	a	h1	h2	l2	l3	l4	tmin	△
GN.14862	GN 334-36-200-SW	36	200	M8	24	57	71	222	178	40	15	490
GN.14861	GN 334-36-200-EL	36	200	M8	24	57	71	222	178	40	15	490
GN.14867	GN 334-36-250-SW	36	250	M8	24	57	71	272	228	40	15	540
GN.14866	GN 334-36-250-EL	36	250	M8	24	57	71	272	228	40	15	540
GN.14872	GN 334-36-300-SW	36	300	M8	24	57	71	322	278	40	15	563
GN.14871	GN 334-36-300-EL	36	300	M8	24	57	71	322	278	40	15	563
GN.14877	GN 334-36-400-SW	36	400	M8	24	57	71	422	378	40	15	650
GN.14876	GN 334-36-400-EL	36	400	M8	24	57	71	422	378	40	15	650
GN.14882	GN 334-36-500-SW	36	500	M8	24	57	71	522	478	40	15	720
GN.14881	GN 334-36-500-EL	36	500	M8	24	57	71	522	478	40	15	720
GN.14887	GN 334-36-600-SW	36	600	M8	24	57	71	622	578	40	15	791
GN.14886	GN 334-36-600-EL	36	600	M8	24	57	71	622	578	40	15	791
GN.14892	GN 334-36-800-SW	36	800	M8	24	57	71	822	778	40	15	940
GN.14891	GN 334-36-800-EL	36	800	M8	24	57	71	822	778	40	15	940